



材質	處理
鋼	熱處理、染黑

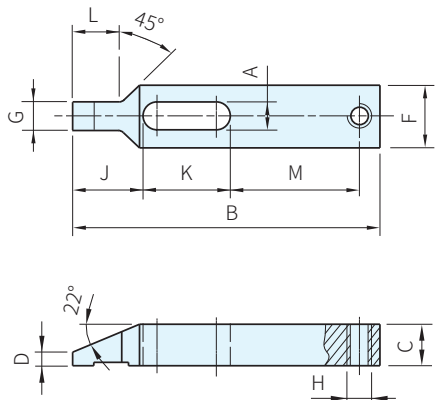


圖 1

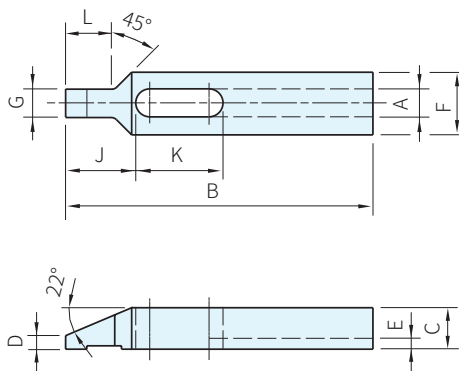


圖 2

品號	特性	A	B	C	D	E	F	G	H	J	K	L	M	質量 g	庫存
23180.0107	附調整牙 圖 1	6.6	80	8	2.5	-	15	7.5	M6	17	23	13	34	54	△
23180.0109		9.0	100	12	4.0		20	9.5	M8	22	29	17	42	133	△
23180.0111		11.0	125	15	5.0		25	11.5	M10	28	36	21	52	261	△
23180.0113		13.0	150	20	7.0		30	13.5	M12	34	43	25	63	504	△
23180.0117		17.0	175	25	9.0		35	15.5	M16	40	52	29	70	828	△
23180.0207	槽型 圖 2	6.6	80	8	2.5	2.5	15	7.5	-	17	23	13	-	50	△
23180.0209		9.0	100	12	4.0	3.0	20	9.5		22	29	17		127	△
23180.0211		11.0	125	15	5.0	3.5	25	11.5		28	36	21		251	△
23180.0213		13.0	150	20	7.0	4.0	30	13.5		34	43	25		488	△
23180.0217		17.0	175	25	9.0	4.5	35	15.5		40	52	29		812	△
23180.0222		22.0	225	35	15.5	5.5	50	19.5		52	62	33		2200	△
23180.0226		26.0	250	40	17.5		60	21.5		60	71	36		3340	△

EX. 使用例

訂貨：  交期：  天

23180.0107

